

型箱・その他器具類

Forming Box ・ Other Equipment



先代が貫き、遺してくれた型箱の「付加価値」を、株式会社 間瀬は時代が変わっても受け継いでいます。

株式会社間瀬は1945年から豆腐業界に参入し、

当初は豆腐工場の冷却水槽の製造から始め、その後大豆加工食品用の型箱を製造開始し、
数多くの成功と失敗を重ね、豆腐機械メーカーとして今日に至っております。

間瀬のこだわりが詰まった型箱を、お客様の「こだわりの豆腐作り」に是非お役立てください。

Mase inherits the high value of our founder's Forming Box .

They left us a great expertise so that we can pass on expert craftsmanship to next generation.

Since 1945, MASE joined the Tofu industry and Tofu machine.

At first, we produced cooling tank and then, we have been produced Forming Box for soybeans processed food.

Mase had many success and failures; however, this is an asset and our strongness.

We go through this experiences, we are known as a "Tofu machinery maker" in Japan and overseas, Today.

Our Forming Box with passion will support "your Tofu Making without compromise".

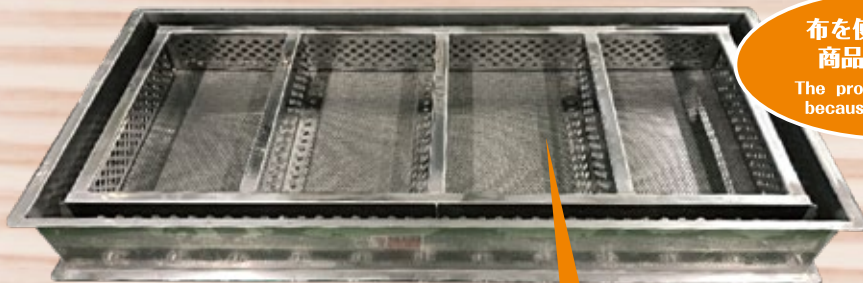


NC型箱
NC Forming Box

業界初!布を使わない!間瀬だけの特殊技術です。

First in the industry ! Non-Cloth! It is special technology of only MASE.

材質：ステンレス / 用途：木綿豆腐・油揚げ Material : Stainless / Use for Firm Tofu ・ Deep fried Tofu



布を使わないので
商品が衛生的!

The product is hygienic
because of Non-Cloth.

布を洗浄する手間や
コストが削減できる!

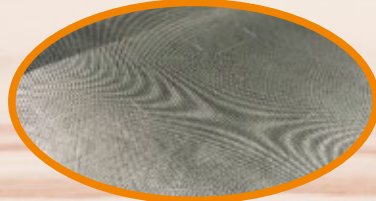
Reduce the cost and save effort
of hand washing for cloth.

リターン式の洗浄槽を
一緒に使うことで省人化が可能!

Using Return type washing tank with Forming Box.
Reduction of Manpower
becomes possible.

NC型箱を使った
量産には型箱洗浄機
がお勧めです。

Recommend : A forming
box washer. Good for
mass production by using
NC Forming Box.



NC箱型 参考規格 (NC Forming Box: Reference Spec.)

豆腐のアイテム(名称) [TOFU ITEM]	豆腐サイズ(個) [TOFU SIZE(pcs)]	型箱寸法 [Forming Box (size)]	型箱重量(kg/個) [Forming Box Weight (kg/pcs)]
2B型	103×67×67	735×345×105H	約27KG
6B型	105×90×45	852×455×110H	約31KG
7B型	150×84×34	600×420×90H	約19KG

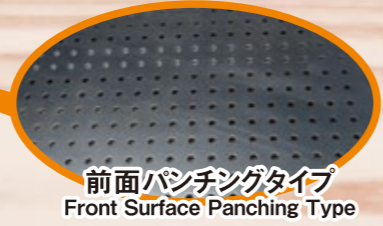
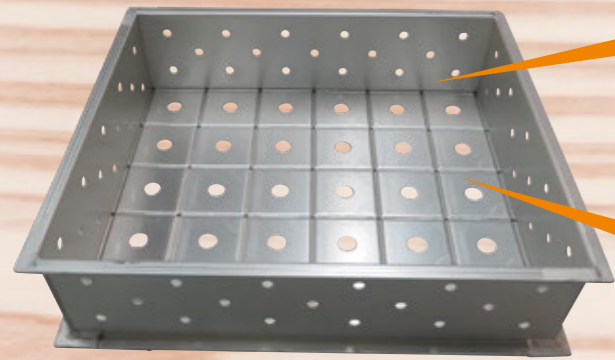
◆オプション [OPTION]

- ・生地の剥離を良くするために、電解研磨をお勧めしています。・型箱の強度を高める為に補強を追加することも出来ます。
- ・Recommend the Electrolytic Polishing for better ripped Tofu skin. ・You can add the reinforcement to enhance Forming Box Strength.

布有り
With Cloth
2点式型箱
Two-point Forming Box.

西日本に多い包み込み式で小ロットで
高品質な商品作りにむいています。
Good for : High-Quality Products (Involving type small Lot)
This is popular in west area of Japan.

材質 : ステンレス、アルミニウム / 用途 : 木綿豆腐
Material : Stainless Steel, Aluminium / Using for Firm Tofu



ご希望に応じて板の
種類をスジメタイプと
全面パンチングタイプ
にて製作いたします。
Choose from Two
types of designs:
All surface punching
Type or Single cut
type.
It is up to your
request.

布有り
With Cloth
3点式型箱
Three point Forming Box

作業性が高く利便性の高い多品種生産においています。
Good For : Wide Variety Products (high-performance , user-friendliness)

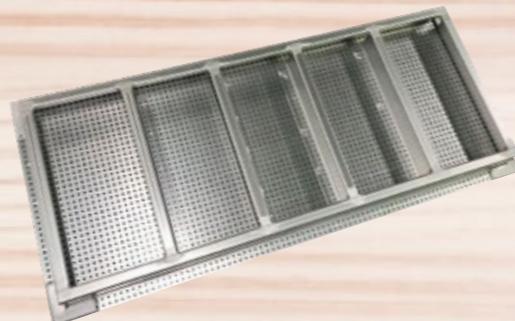
材質 : ステンレス、アルミニウム / 用途 : 木綿豆腐・油揚げ Material : Stainless, Aluminium / Use : Firm Tofu • Deep Fried Tofu



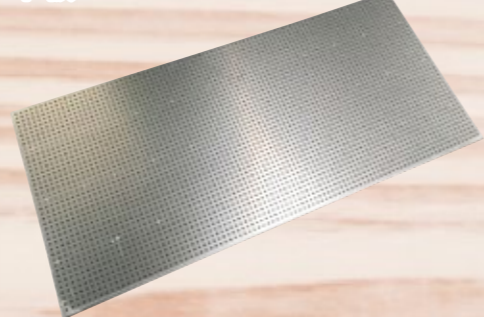
■ 枠 [Frame] ・規格タイプ ・カシメタイプ
・Spec Type •Caulking Type



■ 蓋 [Lid] ・Oタイプ ・その他
・Otype •Other Kinds



■ 下板 [Basement] ・3.4Φ ・5Φ



■ クリップ [Clip]



布を引いた下板と枠の隙間から
豆乳が漏れないようクリップで
留めます。
Prevent the leakage of Soy milk .
It comes out the gap between
frame and bottom-plate.

■ ロールカッター [Rolling Cutter]



材質 : ステンレス、
テフロン布の引いたまま
使用します。刃の枚数は豆腐生地
の寸法に合わせて製作いたします。
Material : Stainless, Teflon
This cutter is used for the Forming
Box with the cloth spread. The
number of Blades will be created
according to the size of Tofu.

MK缶
[MK CAN]

絹ごし豆腐の量産化に
是非お役立てください。
Use for Mass producing of Silken Tofu

用途 : 絹ごし豆腐 Use for Silken Tofu

※オプションで

豆腐が型箱に
付着しにくい
特殊な表面処理
がお勧めです。

Option: It is
possible to select
special surface
treatment. This
coating is
recommended because
it does not adhere tofu
into the forming box.



電気
凝固機用
For electrical
coagulation
machine

樹脂型箱
[Resin Forming Box]

電気凝固機専用の
箱型です。
Forming Box for Electrical
Coagulation Machine Only

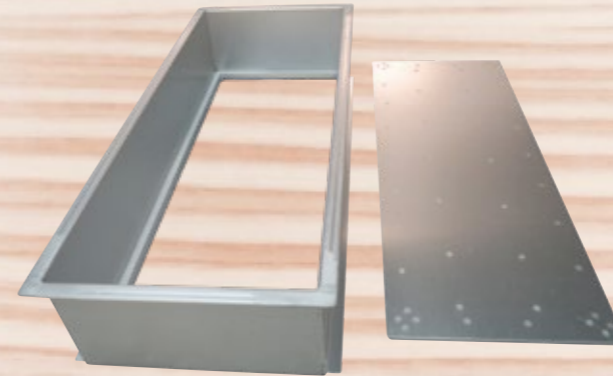
材質 : ニューライト (樹脂部分) 、チタン
Material : New right (Resin parts) Titanium



底抜きMK缶
[MK box with removal basement]

絹ごし豆腐を作る際に豆乳と
凝固剤を流し込み、凝固させます。
Use : pour soy milk and coagulant agent and
making coagulates when make a silken Tofu.

材質 : ステンレス、アルミニウム / 用途 : 絹ごし豆腐
Material : Stainless, Almiun / Use for Silken Tofu



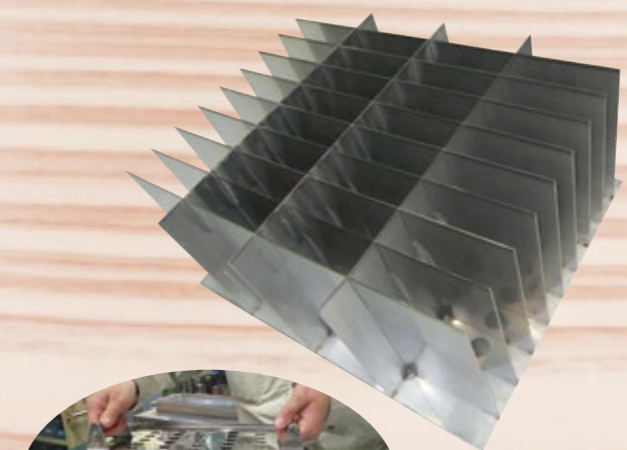
パッキンのみ
ご注文も
お受けいたします!
You can purchase
only Packing.



**ワンタッチ
カッター**
[One Touch Cutter]

型箱内で凝固したお豆腐を
均等にカット出来ます。
You can cut the Coagulated
TOFU equally inside Forming Box.

材質 : ステンレス (渡刃も出来ます)
Material : Stainless, Almiun / Use for Silken Tofu



ふちきり
[Edge knife]

缶内で凝固した豆腐を
はく離させる時に使います。
Using for peeling Tofu which is
coagulated from inside the can.

材質 : ステンレス Material : Stainless



クシ刃
[Cutting Knife]

型箱の中で布を
引いたまま使用します。
This cutting knife can be used in state
of laying a cloth in a Forming box.

材質 : ステンレス、テフロン Material : Stainless, Teflon



刃の長さは型箱の深さに合わせて製作いたします。
We can adjust the blade length for the depth of Forming Box.

その他器具 [Other equipment]

お豆腐作りをサポートする器具や消耗品もございます。
ご希望のサイズ、数量にも対応可能です。

We have Supporting tools/consumable goods for "Tofu Manufacturing".
it is can be met by requests of Size and quantity.

■ワンツー寄せ器 [One Two Gathering tub.]

桶の寸法に合わせて
作成いたします。

We produce the tub whchi is
comply with tub size.



■寄桶 [Gathering Tub]



■型箱台車 [Forming Box Cart]

型箱の収納に便利です。

Store equipment for Forming Box.



■オチルエース (洗剤) [Ochiru Ace (wash powder)]

アルミ型箱の洗浄にお使いください。

浸け置き20分で水洗いするだけ!

(手洗い不要) 容量:20Kg(5kg×4袋)

Use for washing Aluminum
Forming Box .
Soak in 20minute and washed with cold
water!(no-handwash)
Content : 20kg (5kg ×4bags)



■各種布 [Each Cloth]

材質:木綿、パイレン等各種

Material : Cotton , Pipe-wrench etc...

布有り型箱で木綿豆腐や油揚げの生地を
作るのに必要です。ご希望のサイズ、枚数、
布のメッシュ数などご相談ください。

This is needed to Forming Box (with cloth) to
produce Firm Tofu and deep fried Tofu.
Please tell us your request of ;
Size, numbers, Cloth Mesh numbers.



✂ 型箱の修理、承ります。 Forming Box Repair- We are always at your service

間瀬の型箱をお使いのお客様で、長期にわたる現場作業で型箱が
ゆがんでしまったり、パッキンが劣化して豆乳が漏れるなどの症状が
出ましたら、ご相談ください。可能な限り修理対応をさせていただきます。
※劣化症状によっては修理できない場合もございます。あらかじめご了承ください。

Please contact us, if you have any failure as followings;
Distortion of Foming Box for long term using at field operation/work.
Soy milk leakage due to the Packing deterioration.
We will repair these defects as much as we can.
Some deteriorations are not repairable. Thank you for your
understanding.

